

Instrukcja instalacji oprogramowania szyfrującego połączenie z siecią Extranet (dostęp do SAP'a i USOS'a) w systemach rodziny MS Windows.

Niniejsza instrukcja zawiera opis instalacji aplikacji Pulse Secure tylko w systemach rodziny MS Windows. Oprogramowanie instalacyjne dla systemów **Linux i Mac** dostępne są po zalogowaniu się na stronie:

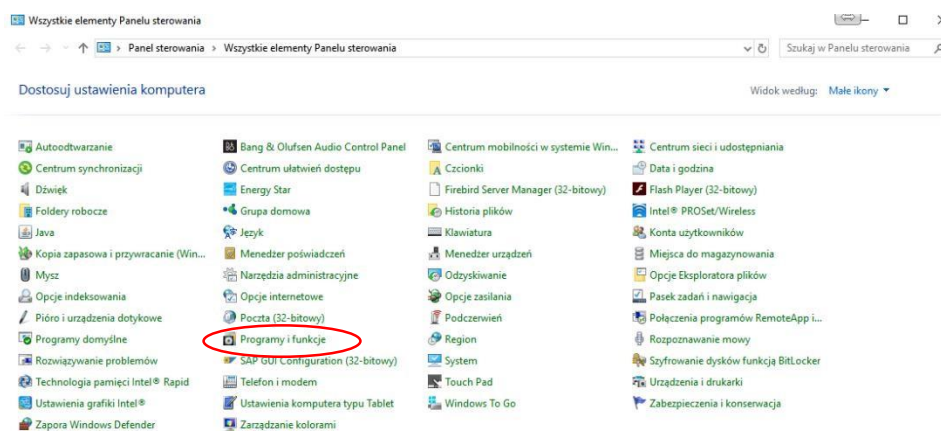
https://ujchmura.sharepoint.com/:f/t/DIS/EjxV_IOjOb5GtliGOs6z7AIBK0Lbv-XC6O_INSUcj_S4xA?e=bH3USW

Użytkownicy **urządzeń mobilnych** mogą pobrać program bezpośrednio z:

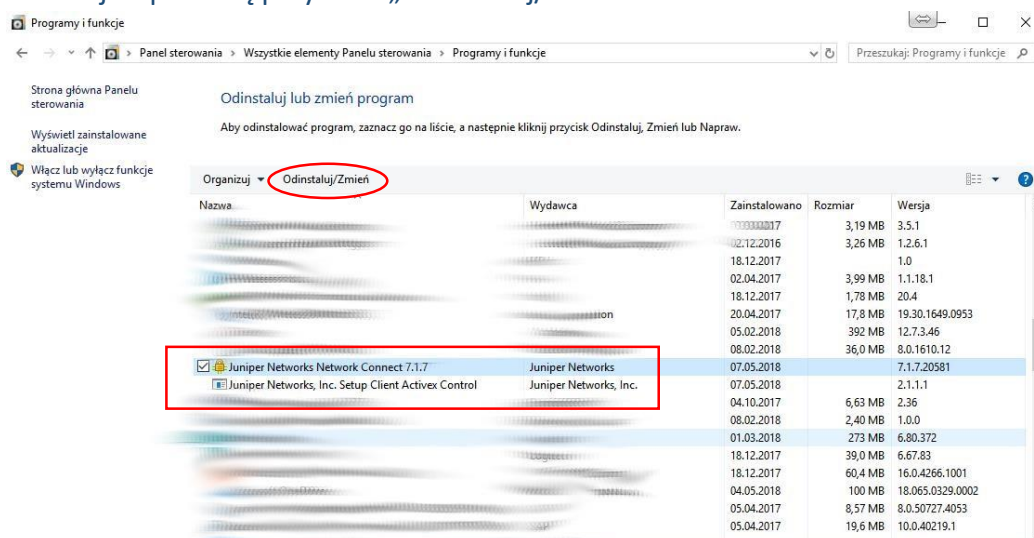
- Android – Sklep Play
- iOS – App Store

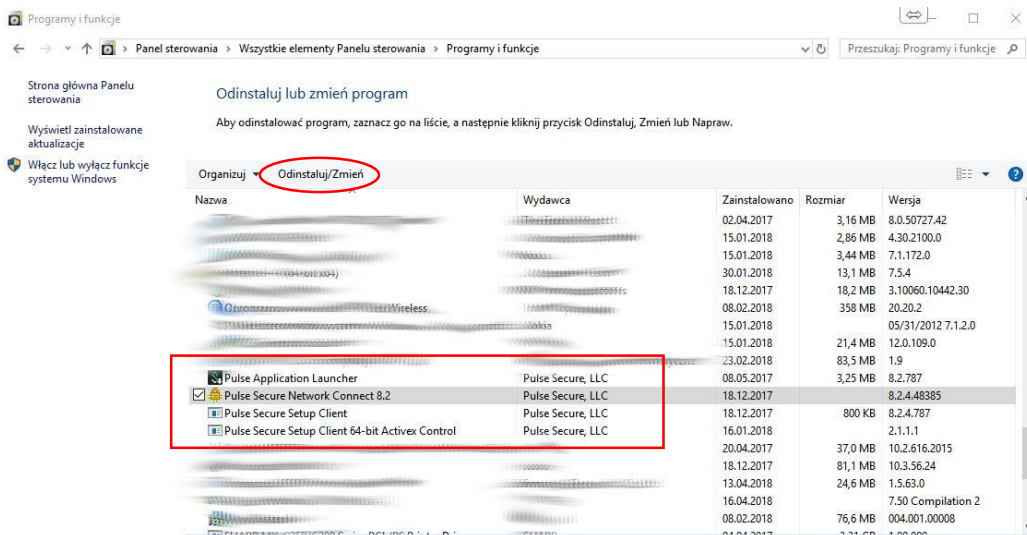
I. Deinstalacja poprzednich wersji oprogramowania

1. Otwórz „Panel sterowania” a następnie otwórz „Programy i funkcje”.

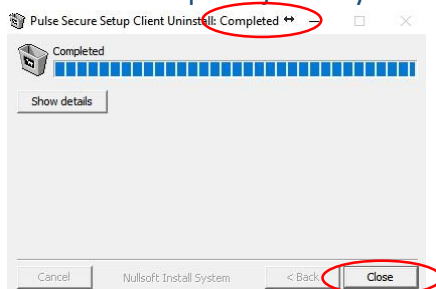


2. Na liście znajdź wszystkie pozycje, których Wydawcą jest Juniper Networks lub Pulse Secure, LLC i je odinstaluj za pomocą przycisku „Odinstaluj/Zmień”





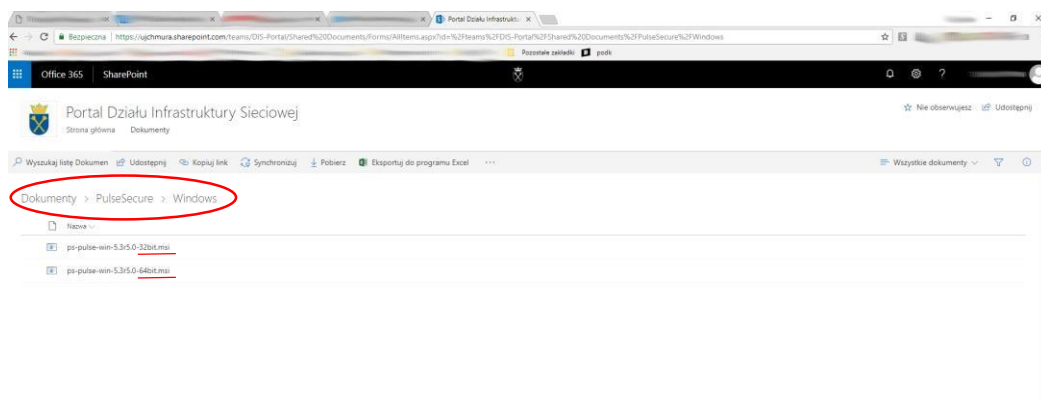
Po poprawnym odinstalowaniu aplikacji należy kliknąć przycisk „Close”.



II. Instalacja bieżącej wersji oprogramowania Pulse Secure.

1. Gdy wszystkie składniki zostaną już odinstalowane należy pobrać program instalacyjny, który jest dostępny po zalogowaniu na stronie:

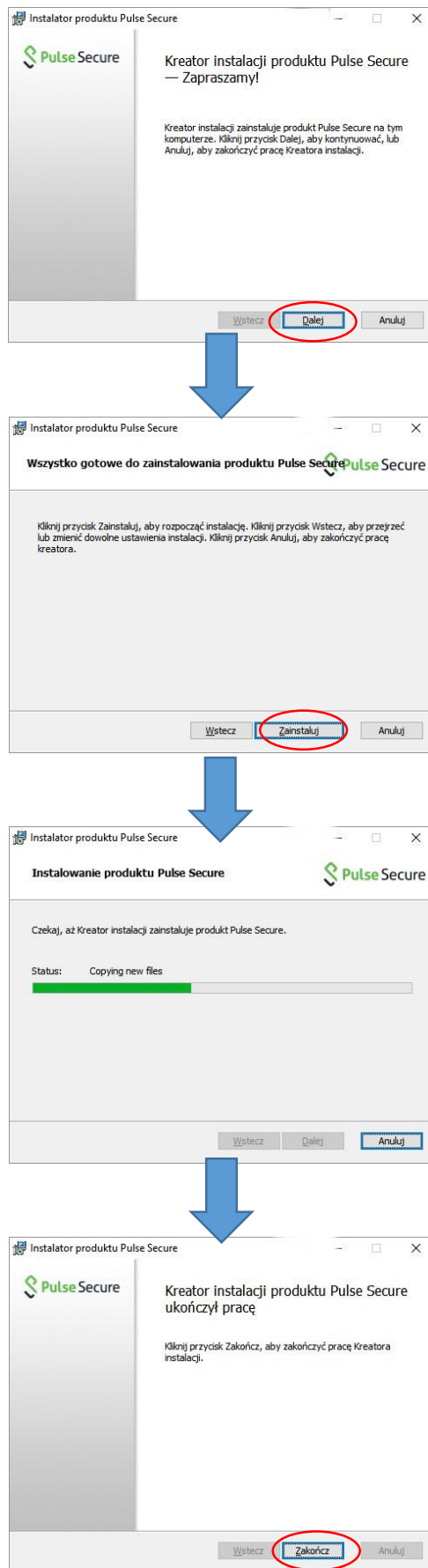
https://ujchmura.sharepoint.com/:f:/t/DIS/EjxV_IOjOb5GtliGOs6z7AIBK0Lbv-XC6O_INSUcj_S4xA?e=bH3USW



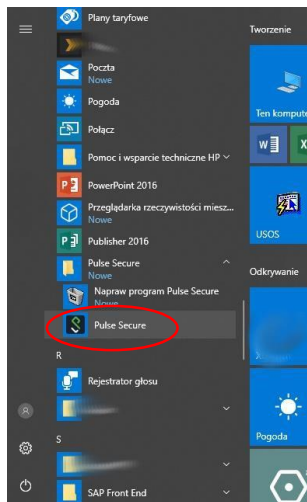
Wybieramy folder Pulse Secure a następnie Windows i pobieramy plik instalacyjny.

Tutaj znajdują się dwie wersje oprogramowania: 32- i 64-bitową. Wybieramy wersję odpowiednią do naszego systemu operacyjnego. Instrukcję „Który system operacyjny Windows jest używany na moim komputerze?” znajdą Państwo na stronie: <https://support.microsoft.com/pl-pl/help/13443/windows-whichoperating-system>

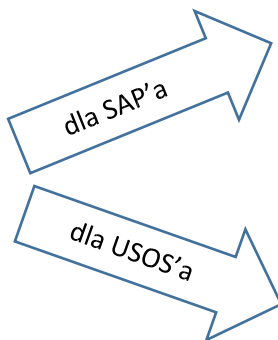
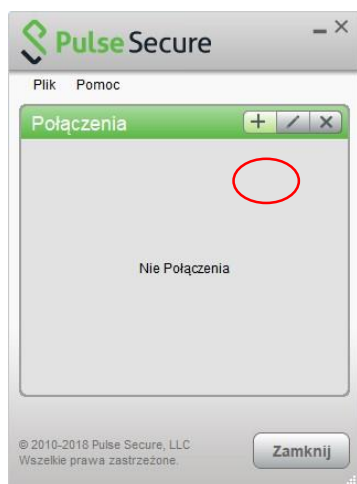
2. Uruchamiamy pobrany plik i postępujemy zgodnie z instrukcją.



3. W menu START odnajdź grupę programów o nazwie „Pulse Secure”, rozwiń ją i uruchom program o tej samej nazwie.



4. Po uruchomieniu należy dodać profil połączenia. W tym celu klikamy ikonę „+” i wypełniamy pola zgodnie z instrukcją poniżej.



Dodaj połączenie

Typ:
Policy Secure (UAC) lub Connect Secure (VPN)

Nazwa:
SAP

Adres URL serwera:
https://extranet.uj.edu.pl/sap

Połącz Dodaj Anuluj

Dodaj połączenie

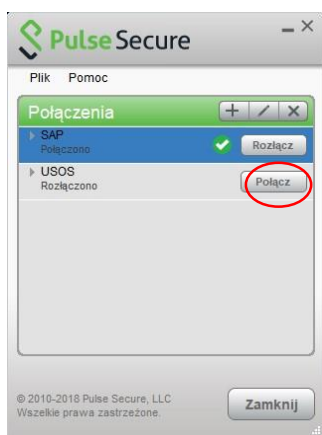
Typ:
Policy Secure (UAC) lub Connect Secure (VPN)

Nazwa:
USOS

Adres URL serwera:
https://extranet.uj.edu.pl/usos

Połącz Dodaj Anuluj

5. W celu nawiązania połączenia klikamy przycisk połącz przy wybranym profilu a następnie podajemy nasz adres e-mail w domenie @uj.edu.pl, hasło i klikami połącz.



Połącz z: SAP

Nazwa użytkownika:
[input field]

Hasło:
[input field]

Zapisz ustawienia

Połącz Anuluj

W razie problemów prosimy o kontakt mailowy na adres pomocit@uj.edu.pl lub poprzez formularz, który znajduje się na naszej stronie internetowej <http://www.pomocit.uj.edu.pl/>